

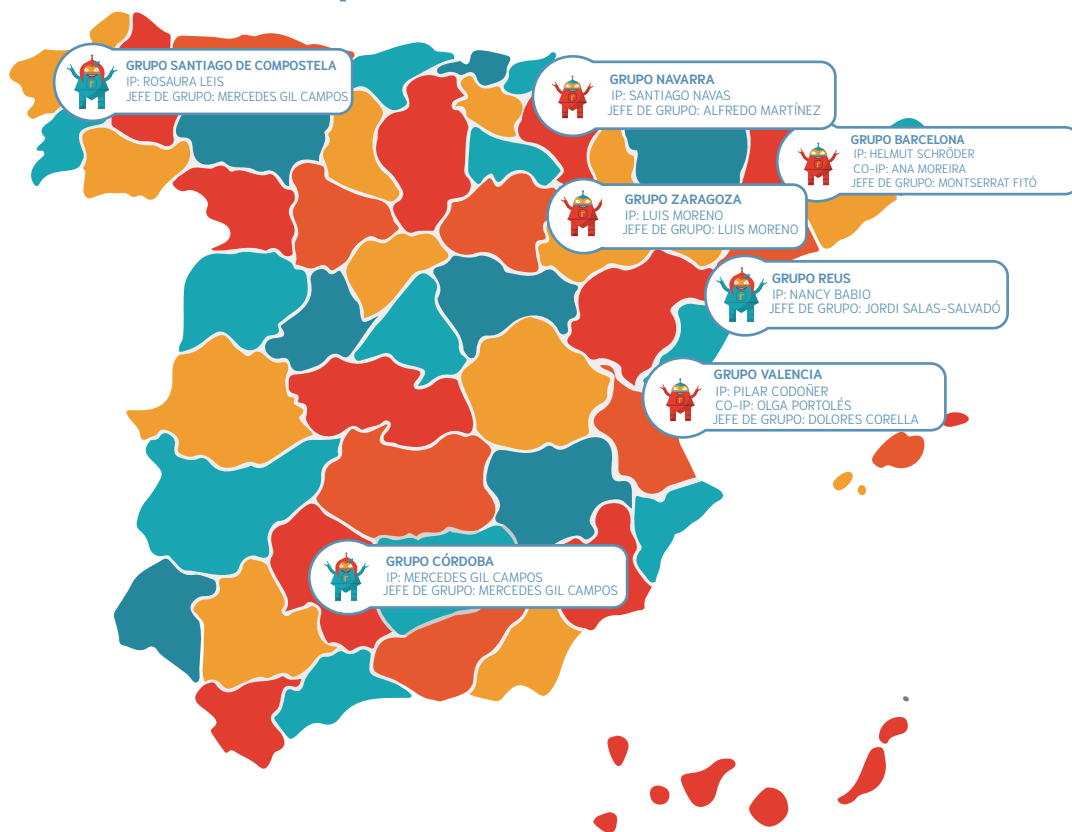
Coordinadores

Dra. Mercedes Gil
Dra. Nancy Babio

Universidad de Córdoba
Universidad Rovira i Virgili

estudiocoral@corals.es
www.corals.es

Grupos reclutadores



ESTUDIO LONGITUDINAL PARA DETERMINAR
LOS FACTORES DE RIESGO QUE SE ASOCIAN
CON LA OBESIDAD INFANTIL.

Coral

STUDY

Childhood Obesity Risk Assessment Longitudinal Study



El sobrepeso y la obesidad infantil tienen una gran presencia en Europa, principalmente en los países del sur. España presenta una de las frecuencias más elevadas de sobrepeso en Europa.

Utilizando los estándares de referencia de la IOTF, la prevalencia de sobrepeso, según el estudio ALADINO 2015, fue del 21,5 % en niños y 22,2 % en niñas, mientras que la prevalencia de obesidad fue del 10,6 % en niños y 11,8 % en niñas.

El objetivo principal del presente estudio es identificar los factores de riesgo de obesidad infantil en una cohorte prospectiva.

Desde edades tempranas de la vida es necesario entender cómo interactúan las personas con su entorno y cómo estas interacciones predisponen a algunos niños a tener un exceso de peso (sobrepeso u obesidad). Esto es fundamental para establecer estrategias eficaces de prevención que puedan paliar las consecuencias de la obesidad infantil.

Las causas que provocan obesidad y sobrepeso se deben a muchos factores. El desarrollo de la obesidad está determinado por la susceptibilidad genética. Además, algunos factores de riesgo modificables como la alimentación, la actividad física/sedentarismo y otros factores ambientales favorecen su desarrollo.

¿En qué consiste el estudio CORAL?

CORAL es el primer estudio de cohortes prospectivo multi-céntrico, que incluye inicialmente a niños de 3 a 6 años con recogida de información anual en los que se pretende realizar un seguimiento durante una media de 10 años. El estudio y proceso llevado a cabo será el que mostramos a continuación.

¿Cuál es el procedimiento a seguir?



Charlas y cartas en escuelas

Reclutamiento

Cuestionario de elegibilidad
Consentimiento informado
Cuestionario administrado para completar en casa

Visita Selección

Cuestionario general
Cuestionarios de valoración de la alimentación, actividad física, sedentarismo, sueño y comportamiento psicosocial
Recogida de muestras biológicas

Visita Inclusión

Cuestionario general de seguimiento:
Mediciones antropométricas
Tensión arterial
Condición física.
Cuestionarios de Estilo de vida activo
Cuestionarios de Adherencia a la dieta Mediterránea

En los años:
1, 3, 4, 6,
7, 8 y 9

Cuestionario general
Cuestionarios de valoración de la alimentación, actividad física, sedentarismo, sueño y comportamiento psicosocial
Recogida de muestras biológicas

En los años:
2, 5 y 10

Fin del Estudio

¿Qué aporta el estudio CORAL?

Este estudio determinará la incidencia de obesidad en función de la exposición a distintos factores de riesgo (alimentación, fraccionamiento de las comidas, actividad física, sedentarismo, patrón de sueño, entre otros).

Todas estas variables serán fundamentales para entender un problema multifactorial como es la obesidad infantil.

